

## ANALYSRAPPORT Stenmaterial Side 1 af 1

|  |  |  |                                     |
|--|--|--|-------------------------------------|
| Leverandør   | Varedeklaration<br><b>1007778-1322-2</b>   | Dato for prøveudtagning<br><b>01-07-2022</b> | Prøve start<br><b>01-07-2022</b>    |
|  | Produkt<br><b>8/16 mm ærtesten, kl. M</b>  | Modtaget den<br><b>01-07-2022</b>            | Prøve slut<br><b>01-07-2022</b>     |
| Produktionssted<br><b>RN Sten og Grus<br/>Stamholmen 225<br/>2650 Hvidovre</b> | Produktbetegnelse<br><b>Jiggede søsten</b> | Reference nr                                 | ID nr<br><b>ASG</b>                 |
|  | Objekt                                     | Prøve udtaget                                | Mærkning<br><b>20 dages kontrol</b> |
|  |  | Udtaget af                                   |                                     |

| Egenskab / prøvningsmetode       | Værdi        | Min værdi | Max værdi    |
|----------------------------------|--------------|-----------|--------------|
| EN 933-1 Kornstørrelsesfordeling |              |           |              |
| EN933-1 Tørsigtning              |              |           |              |
| DS/EN 1744-1 Chloridindhold (%)  |              |           |              |
| Prøvningsmetode Quantab          |              |           |              |
| Kloridindhold                    | <b>0,005</b> |           | <b>0,020</b> |
| Ækvivalent alkaliindh.*0,87 (%)  | <b>0,004</b> |           | <b>0,020</b> |
| DS/EN 933-4 Formindex (%)        | <b>7</b>     |           | <b>20,0</b>  |
| Analyseret fraktion: 8/16        |              |           |              |
| DS 405.4 Lette korn (%)          |              |           |              |
| < 2400 (g)                       | <b>1,5</b>   |           | <b>5</b>     |
| < 2200 (g)                       | <b>0,4</b>   |           |              |

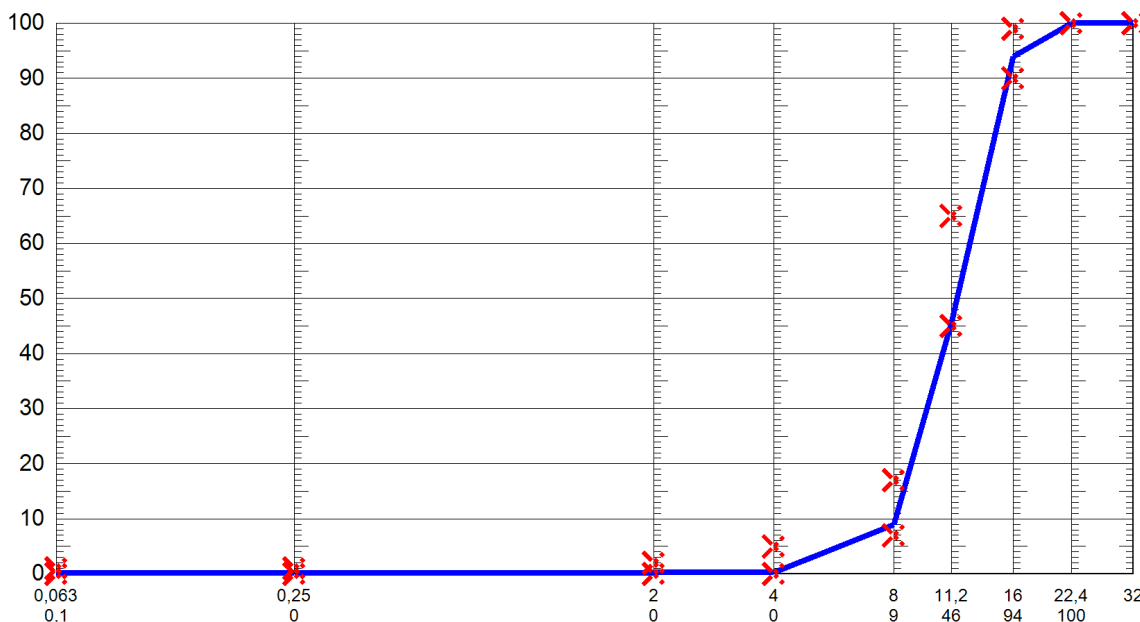
### Kornstørrelsesfordeling

gnf.%

|     |        |     |        |                 |     |
|-----|--------|-----|--------|-----------------|-----|
| D60 | 12,629 | D50 | 11,638 | D60/D10 (U-tal) | 1,6 |
| D10 | 8,086  | D15 | 8,5    |                 |     |

 Min- Max- Forv. Sigte-  
værdi værdi værdi serie

|     |     |     |       |
|-----|-----|-----|-------|
| 100 | 100 | 100 | 32    |
| 100 | 100 | 100 | 22,4  |
| 90  | 99  | 94  | 16    |
| 45  | 65  | 46  | 11,2  |
| 7   | 17  | 9   | 8     |
| 0   | 5   | 0   | 4     |
| 0   | 2   | 0   | 2     |
| 0   | 1   | 0   | 0,25  |
| 0,0 | 1,0 | 0,1 | 0,063 |

 Sigt (mm)  
målt gnf. %


Bemærkning

Sted og dato  
**Avedøre 14-07-2022**



**Kate Rolsted, Laborant**  
Elektronisk signatur